

InstallShield 2010

So installiert die Welt Software auf Microsoft Windows

Die weltweite Nummer 1 bei Installierungsprodukten — InstallShield-Technologie wird von mehr als 71.000 Kunden auf mehr als 500 Millionen Desktops eingesetzt.

Support für die neuesten Technologien — Als Microsoft Gold Certified Partner arbeiten wir eng mit Microsoft zusammen, um neue Technologien zu unterstützen, wie Windows 7, MSI5 und App-V.

Mehr als Desktops — Erweitern Sie Ihre Installationen zur Konfigurierung von Datenbankservern und Webservices.

Installation auf mobilen Geräten — Einfache Verwendung für PDAs, Smartphones und mehr.

Mehrsprachiger Support — Support in 35 Sprachen macht es Ihnen leicht, Kunden rund um die Welt anzusprechen.

Zwei Lizenzoptionen — Kaufen Sie InstallShield als Node-Locked- oder Concurrent-Lizenz.

Verfügbar in drei Versionen und zwei Sprachen — Premier, Professional und Express Versionen sind auf Englisch und Japanisch verfügbar.

„InstallShield 2010 ist fantastisch. Ich bin begeistert von dem neuen Microsoft App-V Support und kann ein Upgrade zu InstallShield 2010 nur empfehlen.“

Tim Stevens
Software Installation Developer —
Viewpoint Construction Software

Wenn Ihre Software mit Windows® arbeitet, dann ist InstallShield® die richtige Lösung für Sie. Das Erstellen zuverlässiger Windows Installer (MSI)- und InstallScript-Installationen und virtueller App-V™ Packages für Windows-Plattformen wird leicht gemacht, einschließlich des neuen Windows 7, was Ihre Kunden freut und Ihre Support-Kosten senkt.

InstallShield 2010: Das Beste wird noch besser

Einfach ausgedrückt ist InstallShield 2010 das InstallShield, das unsere Benutzer schon immer wollten. Diese Lösung beinhaltet mehr als 400 neue und verbesserte Funktionen basierend auf Kundenvorschlägen, darunter eine überarbeitete IDE (integrierte Entwicklungsumgebung), überragende IIS Tools, virtuelle Maschinenauffindung, Unicode Support und vieles mehr. Und natürlich werden alle neuesten Microsoft®-Technologien unterstützt, wie Windows 7, Windows Server 2008 R2 und MSI 5. (Erfahren Sie mehr auf der Rückseite.)

Für Kunden, die schon längere Zeit keine Upgrades mehr vorgenommen haben, ist InstallShield 2010 die Version, auf die sie gewartet haben. Und wenn Sie InstallShield noch nicht ausprobiert haben, ist jetzt der perfekte Zeitpunkt gekommen.

Neuer App-V Support für virtuelle Packages

InstallShield revolutioniert wieder einmal den Installationsmarkt mit neuem Support für Microsoft App-V™. Bei der MSI-Erstellung kann InstallShield 2010 simultan virtuelle App-V Packages erstellen. Außerdem kann die Lösung in Minutenschnelle ältere MSIs in App-V Packages umwandeln. Der neue App-V Support ist ideal für die Erstellung konfliktfreier Produktevaluierungen und für Unternehmen, die Anwendungsvirtualisierung in ihren eigenen Umgebungen übernehmen. Probieren Sie es jetzt aus!

Die erste Wahl für Windows Desktops und mehr

Seit mehr als 20 Jahren ist InstallShield der Standard für Installationen auf Windows Desktops, Servern, Webanwendungen und mobilen Geräten.

- Einfache Erstellung von Windows 7 und Vista™ Logo Certified Setups

- Support für die neuesten Microsoft-Produkte, darunter Visual Studio 2008, .NET Framework 3.5 SP1, MSBuild und DirectX® 9.0c
- Ausweitung von Installationen auf Server und Webservices, einschließlich IIS 7.0, Oracle, MySQL, SQL Server 2008 SP1 und Windows Server 2008 R2
- Mobile Geräte als Zielmarkt mit Support für Windows Mobile 6.x, Windows Embedded CE 6.x, SQL Server Compact Edition 3.5 SP1 und PalmOS 3.5 und spätere Versionen

Die einfache Methode, um zuverlässige, flexible Setups zu erstellen

InstallShield macht das Erstellen professioneller Installationen für sogar die komplexesten Produkte einfach und sorgt dafür, dass sie einen hervorragenden ersten Eindruck hinterlassen.

- Individualisieren Sie den Look-&-Feel von Installierungsdialogen mit dem Visual Dialog Editor und neuem Adobe® Flash® Support.
- InstallScript verleiht Ihren Installationen maximale Flexibilität.
- Erhalten Sie ein sauberes Bausystem mit Standalone Build.
- Vereinfachte Patch- und Upgrade-Erstellung, Debugging und Berichtstools erhöhen die Installationsqualität dramatisch.

Halbieren Sie Ihre Setup-Entwicklungszeit

Obwohl InstallShield mit leistungsstarken Kapazitäten vollgepackt ist, ist die Verwendung dennoch einfach. Die Lösung verfügt über zeitsparende Funktionen, die Ihnen dabei helfen, Ihre Termine einzuhalten.

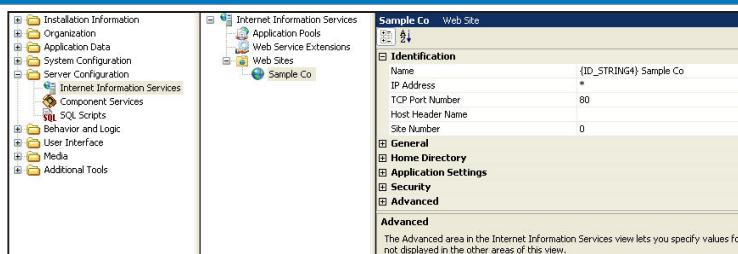
- Die überarbeitete IDE von InstallShield verfügt über dynamische Such- und Filterfunktionen, automatisierte Assistenten, Vorlagen und voreinstellte Objekte, die Ihnen viel Zeit sparen.
- Der Project Assistant führt Sie Schritt für Schritt durch den Setup-Erstellungsprozess und hilft Ihnen dabei, Fehler zu vermeiden.
- Die InstallShield Best Practices Validation Suite hilft Ihnen, Probleme zu vermeiden, die langwierige Verzögerungen mit sich bringen können.
- Ein einziger InstallShield Setup kann Text in bis zu 35 Sprachen darstellen, ohne dass eine manuelle Übersetzung notwendig wird.



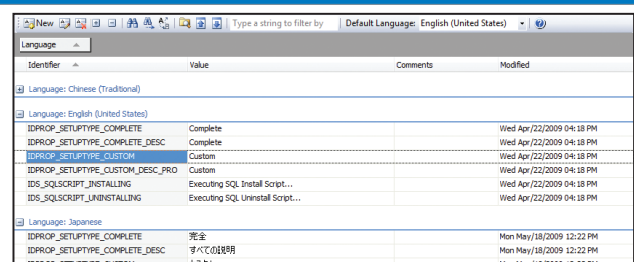
Warum InstallShield-Benutzer zu InstallShield 2010 upgraden

| Funktionen | InstallShield 2010 | InstallShield 2009 | InstallShield 2008 | InstallShield 12 |
|--|--------------------|--------------------|--------------------|------------------|
| NEU! App-V Support Verteilen Sie Ihre Anwendungen als virtuelle App-V Packages, die konfliktfrei laufen. | ✓ | | | |
| NEU! Windows 7 und MSI 5 Support Sichern Sie sich einen Vorsprung beim Support von Windows 7 und Windows Server 2008 R2 und erstellen Sie Setups, die die neuen Funktionen von Windows Installer 5 nutzen. | ✓ | | | |
| NEU! Bleiben Sie auf dem Laufenden mit den neuesten Microsoft-Technologien Holen Sie sich Support für SQL Server 2008 SP1, SQL Server Compact Edition 3.5 SP1 und mehr | ✓ | | | |
| VERBESSERT! Zeitsparende IDE Die neue, verflachte Architektur und dynamische Suchwerkzeuge sparen Ihnen eine Menge Zeit. | ✓ | | | |
| NEU! String Editor View Kontrollieren Sie lokalisierbare Textfolgen, die zur Laufzeit angezeigt werden, in diesem tabellenähnlichen Arbeitsblatt. | ✓ | | | |
| NEU! Text File Changes View Konfigurieren Sie Suchen-&Ersetzen-Funktionen für Inhalte in Textdateien so, dass sie zur Laufzeit modifiziert werden. | ✓ | | | |
| VERBESSERT! IIS Tools für Webanwendungen Der neue IIS Scanner und eine verbesserte Ansicht machen es einfach, IIS Websites, Anwendungen und virtuelle Verzeichnisse zu erstellen. | ✓ | | | |
| NEU! InstallScript-Voraussetzungen Fügen Sie InstallShield-Voraussetzungen zu Ihren InstallScript-Protokollen hinzu. | ✓ | | | |
| NEU! Virtuelle Maschinenauffindung Verhindern Sie, dass Ihre Installierungen auf virtuellen Maschinen laufen. | ✓ | | | |
| NEU! Einstellung von Genehmigungen Überwinden Sie Einschränkungen durch MSI LockPermissions, wie zum Beispiel das Hinzufügen von Genehmigungen, ohne bestehende zu überschreiben. | ✓ | | | |
| NEU! Unicode Support InstallShield 2010 verfügt über Unicode Support für mehrsprachige Installierungen. | ✓ | | | |
| NEU! Billboard Support Zeigen Sie Adobe Flash Billboards während des Installierungsprozesses an. | ✓ | | | |
| Managed-Code Custom Action Support | ✓ | ✓ | | |
| Installationsverkettung | ✓ | ✓ | | |
| Support in Hebräisch und Arabisch | ✓ | ✓ | | |
| Visual Studio 2008 Support | ✓ | ✓ | | |
| InstallShield Best Practices Validation Suite | ✓ | ✓ | ✓ | |
| Windows Vista Support | ✓ | ✓ | ✓ | Partial |

Die neue InstallShield 2010 IDE



Die neue IIS-Anzeige sieht der IIS-Benutzeroberfläche ähnlich.



Neue Anzeigen wie String Editor reduzieren die Setup-Erstellungszeit.



Nächste Schritte: Für eine detailliertere Funktionsliste und um mit einer kostenlosen Evaluierung zu beginnen, besuchen Sie bitte www.flexerasoftware.com/installshield oder rufen Sie Flexera Software an unter 1-800-809-5659.

Flexera Software, Inc.
1000 East Woodfield Road,
Suite 400
Schaumburg, IL 60173 États-Unis

Schaumburg (Internationale
Firmenzentrale), Santa Clara:
+1 800-809-5659

United Kingdom (Zentrale für
Europa und den Nahen Osten):
+44 870-871-1111
+44 870-873-6300

Japan (Zentrale für Asien-Pazifik):
+81 3-4360-8291

Australien:
+61 282-160-845

www.flexerasoftware.com